



2/119 Pikes



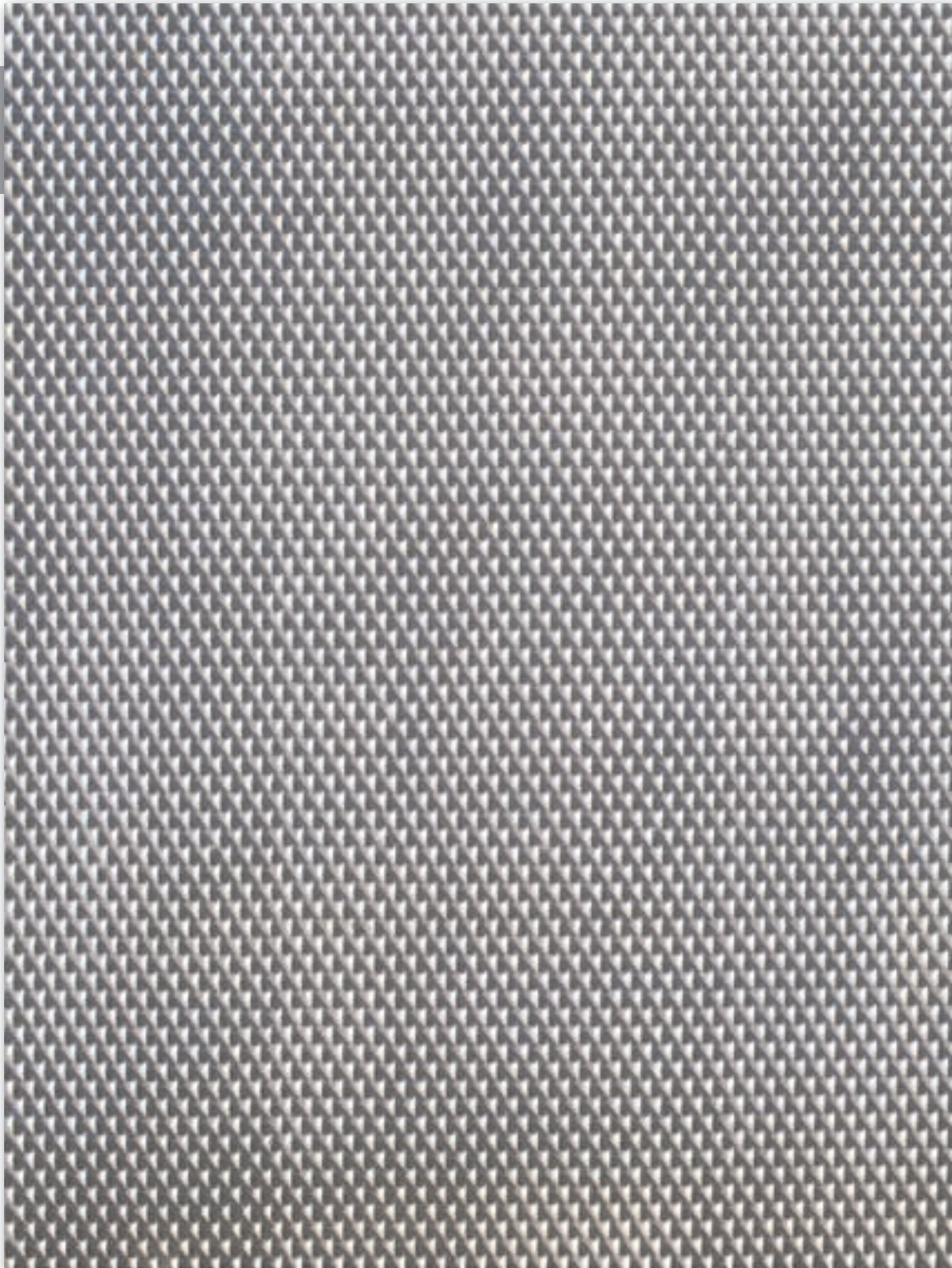
Rutschsicherheitsklasse
der Betonoberfläche R 13

Rank of resistance to
skidding of the concrete
surface R 13

Classement de la
résistance au glissement
R 13 de la surface
du béton

Classificazione antiscivolo
della superficie
del calcestruzzo R 13

Clase de resistencia
antideslizante R 13 de la
superficie de hormigón



Wegen der Maßangaben beachten Sie bitte den Absatz „Maße und Toleranzen“ auf Seite 456.
Regarding the stated dimensions please attend to the chapter „Measurements and Tolerances“ on page 458.
En ce qui concerne les dimensions, nous vous prions de vous référer au chapitre „Dimensions et tolérances“ page 460.
Per le misure indicate, si prega di prestare attenzione al paragrafo „Misure e tolleranze“ a pag. 462.
En relación a las medidas indicadas, lean atentamente el apartado „medidas y tolerancias“ en la página 464.

[mm]

2600

2900

